

คู่มือการใช้ฟอนต์อักษรธรรมอีสาน คุณิฏฐนุโฏฐนุฏฐนุฏฐนุ

ThamPali.TTF สำหรับพิมพ์พระไตรปิฎก
ThamEsan.TTF สำหรับพิมพ์ภาษาไทยอีสาน

ประกอบด้วย

- การติดตั้งฟอนต์
- การตั้งค่าในโปรแกรมประยุกต์
- ตำแหน่งอักขระบนแป้นพิมพ์

จัดทำโดย

ครูวัฒน์ ศรีสว่าง
โรงเรียนสว่างวีระวงศ์
จังหวัดอุบลราชธานี
โทร ๐๘๙๔๒๓๔๒๕๕

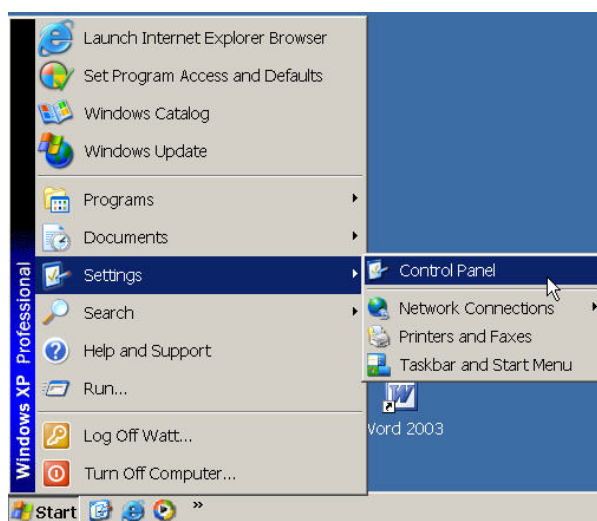
คู่มือการใช้ฟอนต์อักษรธรรมอีสาน

ThamPali.TTF และ ThamEsan.TTF

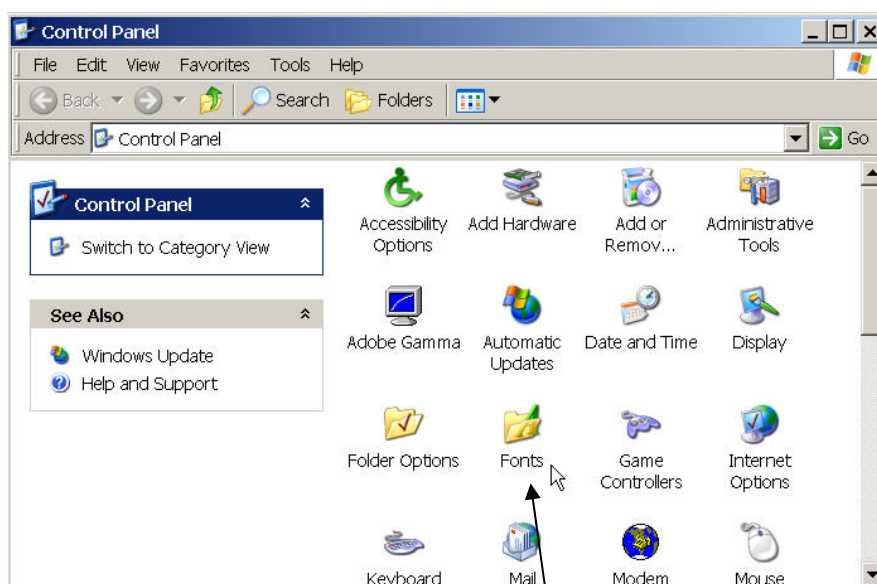
พัฒนาโดย ครูวัฒน์ ศรีสว่าง ครูชำนาญการพิเศษ โรงเรียนสว่างวีระวงศ์ ๒๕๕๑

การติดตั้งฟอนต์

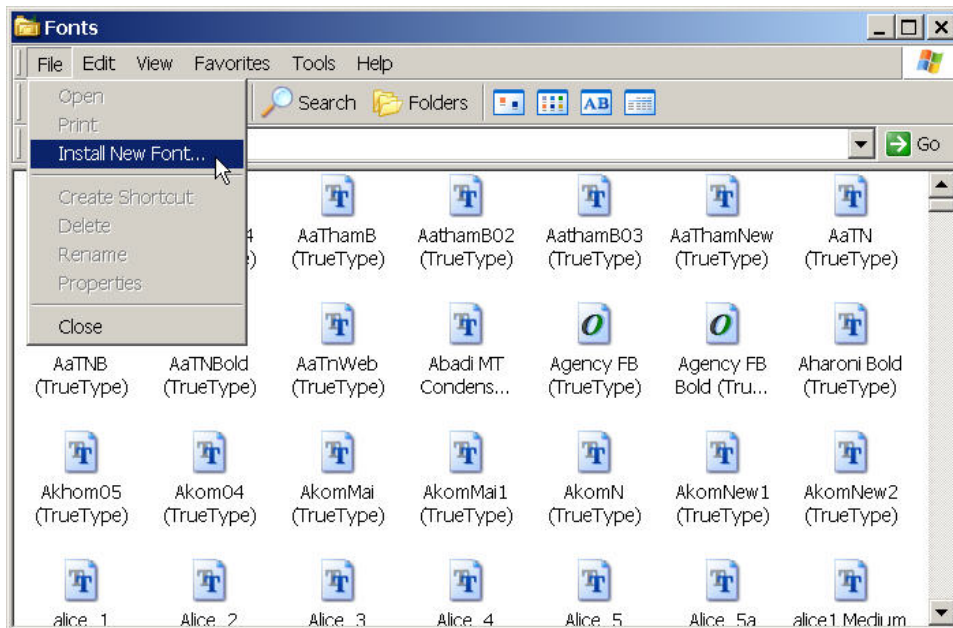
มีขั้นตอนดำเนินการดังต่อไปนี้



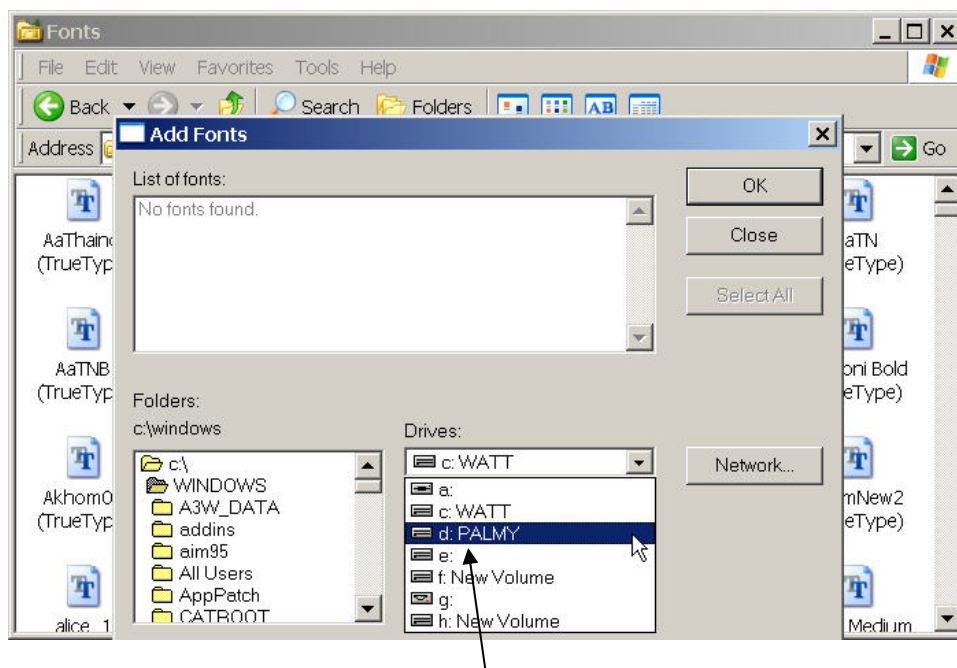
๑. คลิก Start => Setting => Control Panel



๒. จะเข้าสู่หน้าต่าง Control Panel จากนั้นดับเบิลคลิกที่ Fonts

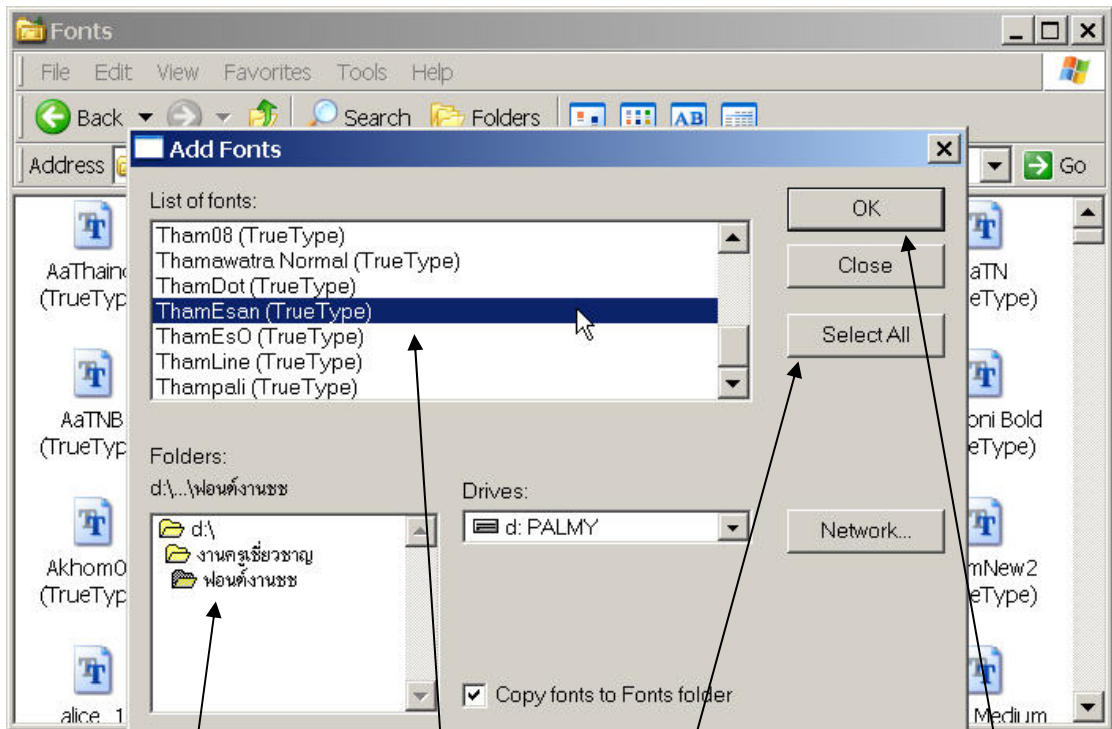


๓. เข้าสู่หน้าต่าง Fonts จะแสดงชื่อฟอนต์ต่างๆ ที่ติดตั้งไว้แล้วในระบบวินโดวส์
จากนั้น คลิกที่ File => Install New Font...

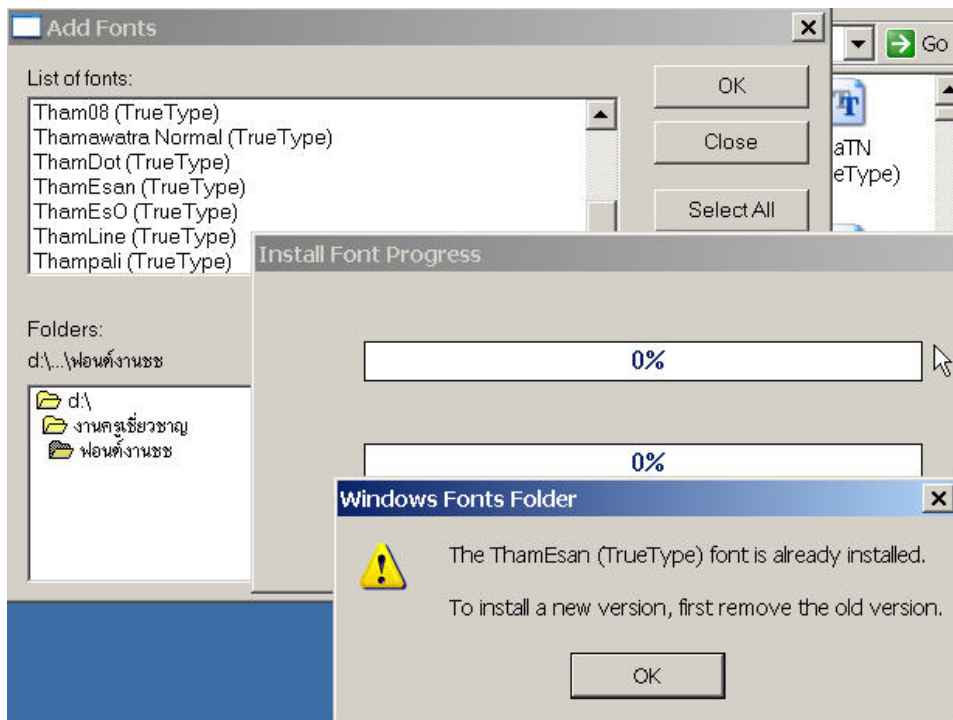


เลือก Drive

๔. จะปรากฏหน้าต่าง Add Fonts ให้ระบุ Drives ที่เก็บฟอนต์ไว้



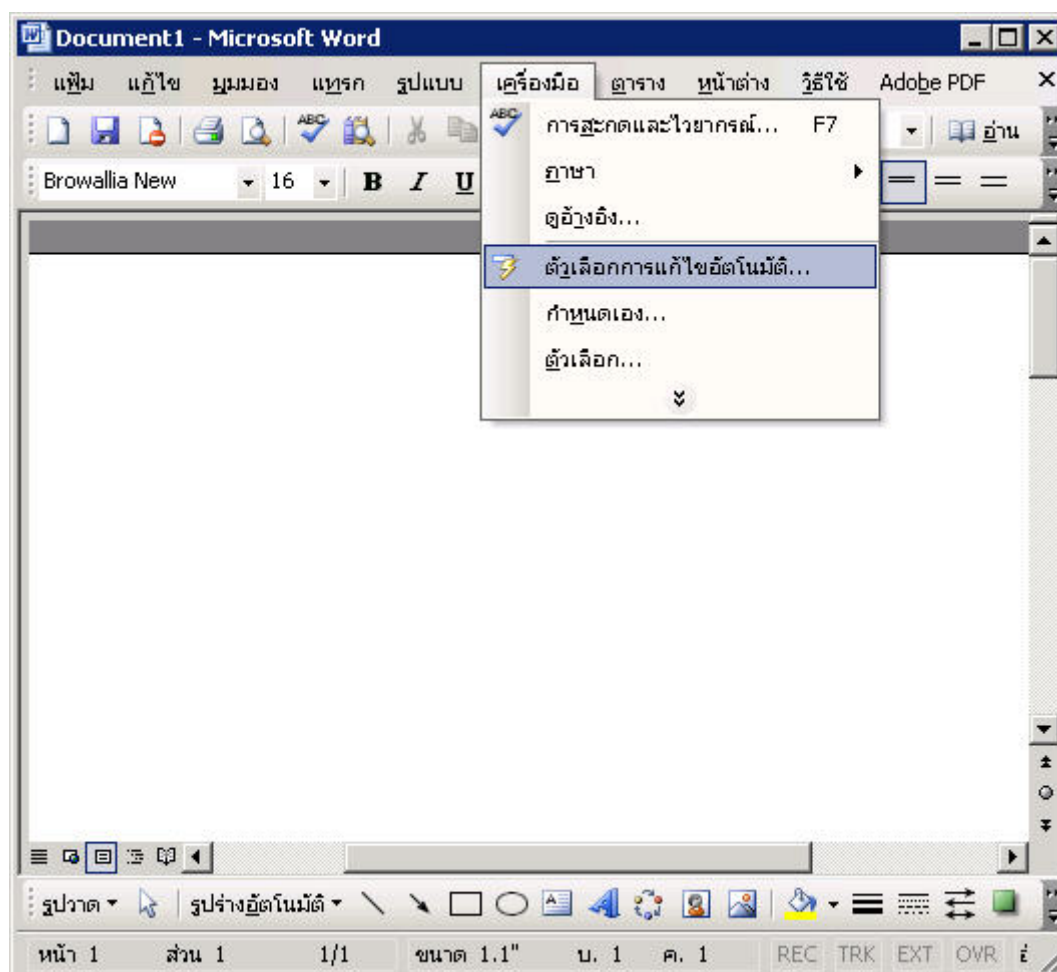
๕. ระบุห้อง (Folder) ๖. เลือกฟอนต์ที่ต้องการติดตั้ง ๗. คลิก Select All ถ้าต้องการเลือกทั้งหมด ๘. จากนั้นคลิก OK



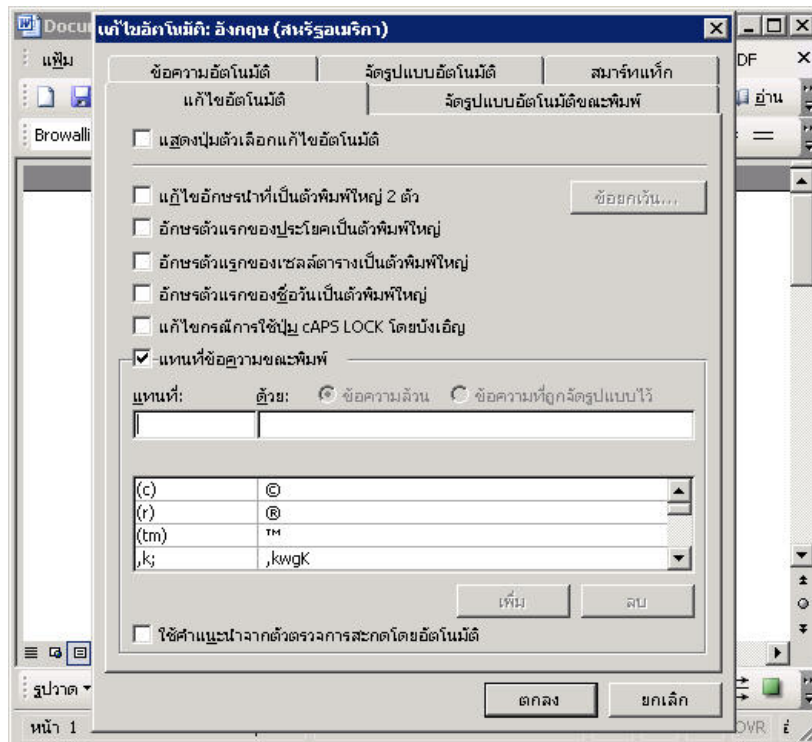
ถ้ามีฟอนต์นั้นติดตั้งอยู่แล้ว ต้องลบออกก่อนจึงจะติดตั้งได้ ให้กลับไปลำดับที่ ๓ เลือกฟอนต์แล้วกด Delete ตอบ Yes แล้วดำเนินการติดตั้งอีกครั้ง

การตั้งค่าในโปรแกรมประยุกต์

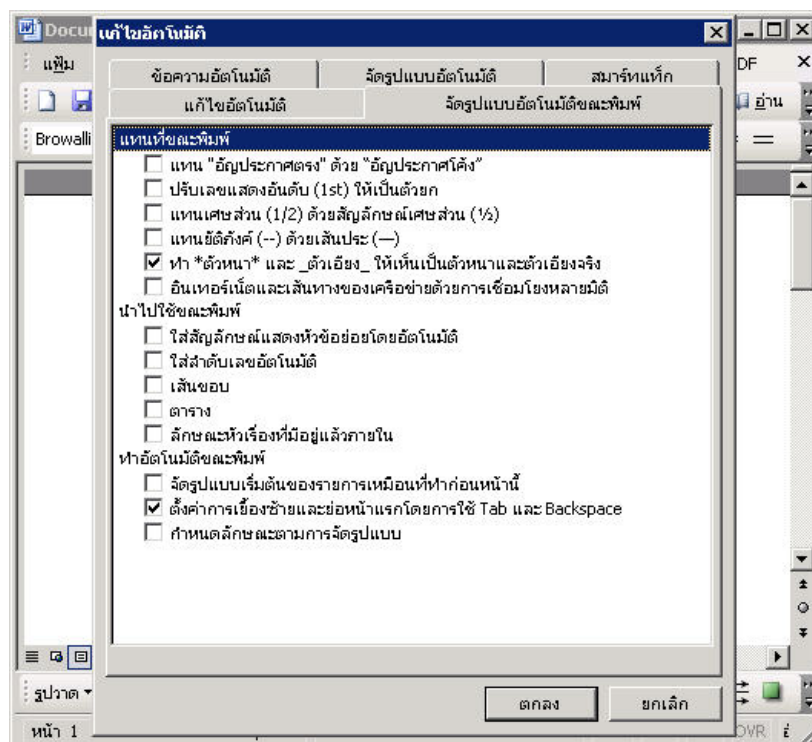
ก่อนการใช้ฟอนต์ให้ตั้งค่าในโปรแกรมประยุกต์ ดังต่อไปนี้
โปรแกรม Microsoft Word, Excel, Powerpoint เป็นโปรแกรมในกลุ่ม Office ให้ดำเนินการ
ลักษณะเดียวกัน ดังนี้



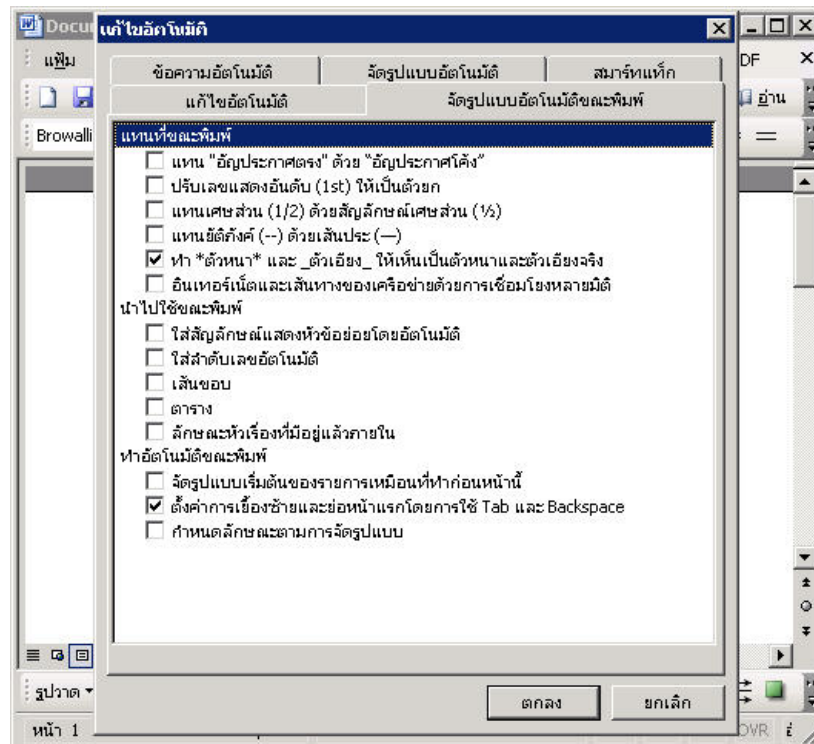
๑. เข้าไปที่เมนู เครื่องมือ => ตัวเลือกการแก้ไขอัตโนมัติ...



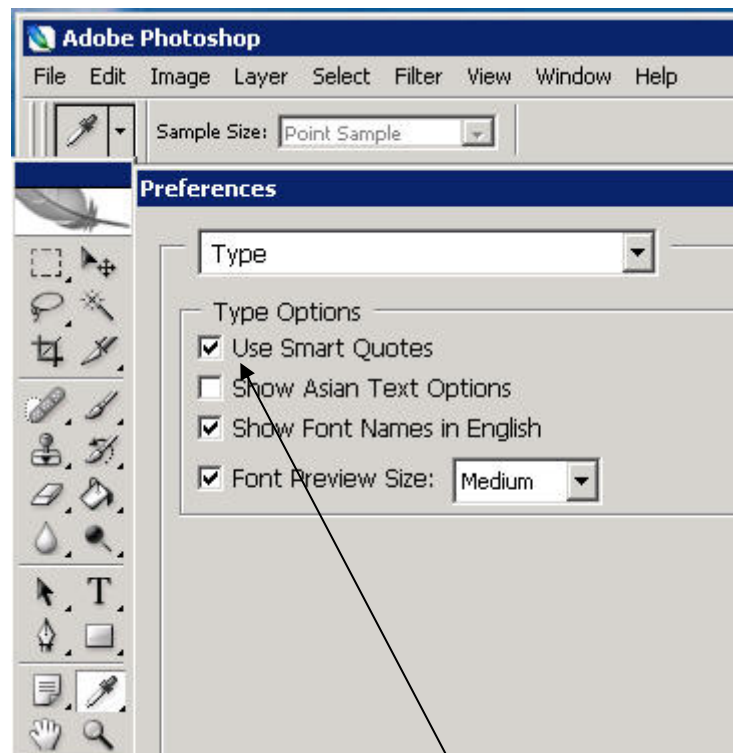
๒. จากนั้นจะปรากฏหน้าต่าง แกะไขอัตโนมัติ ให้คลิกที่กรอบ ให้เครื่องหมาย ✓ หายไปจนเหลือช่องว่างๆ ดังภาพที่แสดงข้างบน



๓. ที่แถบอื่นๆ ให้ลบเครื่องหมายถูกออกจากรายการที่กำหนดให้มีการเปลี่ยนอัตโนมัติทั้งหมด



๔. ลบเครื่องหมายถูก ออกจากรายการต่างๆ ให้เหลือช่องว่างๆ ดังแสดงในภาพข้างบน



โปรแกรม Adobe Photoshop

ตั้งค่าโดยเข้าไปที่เมนู Edit => Preferences => Type

แล้วคลิกลบเครื่องหมาย ออกจาก Use Smart Quotes แล้วคลิก OK

ตำแหน่งอักขระบนแป้นพิมพ์

ผู้พิมพ์ควรมีแผนผังตำแหน่งแป้นพิมพ์ไว้ดูในขณะพิมพ์ จนกว่าจะจำตำแหน่งได้หมด

แป้นพิมพ์อักษรธรรมบาลี (ThamPali.ttf)

ชุดที่ ๑ ภาคภาษาอังกฤษ

!	@	#	\$	%	^	&	*	()	_	+	
อุ	อุ ต่ำ	อุ ต่ำ	ภ ซ้อน	ธ ซ้อน	"	พ เพียง	ค ซ้อน	ต ซ้อน	จ เพียง	ช ซ้อน	ช ซ้อน	- ขีด
1	2	3	4	5	6	7	8	9	0	-	=	\
อุ	อั ประกาศ	อ ประกาศ	ภ	ธ	,	ถ เพียง	ค	ต	จ	ช	ช	ไม้ อँगแล่น

Q	W	E	R	T	Y	U	I	O	P	{	}
ฎ	ณ ซ้อน	ญ	พ ซ้อน	ธ เพียง	อิง	อึ	ร เพียง	น เพียง	ย เพียง	ฐ	ล ซ้อน
q	w	e	r	t	y	u	i	o	p	[]
ฎ	ณ	ญ	พ	ธ	น ฤคหิต	"	ร	น	ย	นา	ล

A	S	D	F	G	H	J	K	L	:	"
ฒ	ห ซ้อน	ก ซ้อน	ท ซ้อน	ณ	อิง สูง	ชณ	วา	สส	ว ซ้อน	? ปรศนี้
a	s	d	f	g	h	j	k	l	;	'
ฒ	ห	ก	ท	เ	เอ	สร้างพิเศษ	า	ส	ว	ง

Z	X	C	V	B	N	M	<	>	?
ฒ	ป เพียง	ฉ ซ้อน	จุลภาค	อึ	ฒ ซ้อน	ท ซ้อน	ม เพียง	ฟ	ทวิภาค
z	x	c	v	b	n	m	,	.	/
ฒ	ป	ฉ	อ	"	ฒ	ท	ม	มหัพภาค	อัฒภาค

หมายเหตุ อัฒประกาศเดี่ยว พิมพ์ซ้ำสองครั้ง จะได้อัฒประกาศคู่

สระอุต่ำ และ อุต่ำ ใช้เมื่อวางใต้ตัวซ้อน เช่น ๐๐ สระอิงสูง ใช้เมื่อวางบนตัว ๐๐

ชุดที่ ๒ ภาคภาษาไทย

!	๑	๒	๓	๔	๕	๖	๗	๘	๙	๑๐	๑๑	๑๒
	๑	๒	๓	๔	๕	๖	๗	๘	๙	๑๐	๑๑	๑๒
	๑ ยกตรง	๒ ยกตรง	๓ ยกตรง	๔ ยกตรง			๕ ยกตรง	๖ ยกตรง	๗ ยกตรง	๘ ยกตรง	๙ ยกตรง	
๑	/	-	ภ	ถ	๑	๒	ค	ต	จ	ช	ซ	ข
๐			ภิกขุ	ภิกขุ			สูง	อ ช้อน	อ ช้อน	อ ช้อน	=	เสมอภาค

๐	"	ฎ	ฏ	ฐ	๐	๑	ณ	๑	ญ	ฐ	,
๐				"			๑๒	๑	๑๒	๑	
๐	เอื้อง			กลาง							
๑	ไ	ำ	พ	ะ	๑	๒	ร	น	ย	บ	ล
๐	๑		-				๑	๑	๑	๑	๑
๐	๑	๑	๑	๑			๑	๑	๑	๑	๑
๐	๑	๑	๑	๑			๑	๑	๑	๑	๑

ฤ	ฌ	ฎ	โ	ณ	๑	๒	๓	๔	๕	๖	๗	๘
๑	๒	๓	๔	๕			๖	๗	๘			
๑	๒	๓	๔	๕			๖	๗	๘			
๑	๒	๓	๔	๕			๖	๗	๘			

()	๑	๒	.	๑	๒	๓	๔	๕
			๑					๑	
			๑						
๑	๒	๓	๔	๕			๑	๒	๓
๑	๒	๓	๔	๕			๑	๒	๓

หมายเหตุ นฤคหิตสูง สระ อี สูง ใช้เมื่อวางบน ๑๒๓๔๕

สระ อุ กลาง อู กลาง ใช้เมื่อวางใต้ตัว ๑๒๓๔๕

แป้นพิมพ์อักษรธรรมอีสาน (ThamEsan.ttf)

ชุดที่ ๑ ภาคภาษาอังกฤษ

!	@	#	\$	%	^	&	*	()	-	+	
๑ อุ	๒ ด่า	๓ ด่า	๔ ภ ซ้อน	๕ ถ ซ้อน	๖ อ	๗ พ เพียง	๘ ค ซ้อน	๙ ต ซ้อน	๐ จ เพียง	๑ ช ซ้อน	๒ ช ซ้อน	๓ ล เพียง
1	2	3	4	5	6	7	8	9	0	-	=	\
๑ อุ	๒ ญญ	๓ ถ เพียง	๔ ภ	๕ ถ	๖ อ	๗ พ	๘ ค	๙ ต	๐ จ	๑ ช	๒ ช	๓ ไม่อิงแล่น

Q	W	E	R	T	Y	U	I	O	P	{	}
๑ ย	๒ ณ	๓ ญ	๔ พ ซ้อน	๕ ธ	๖ สระ อ	๗ อี่	๘ ร เพียง	๙ น เพียง	๐ ย เพียง	๑ ฐ	๒ ล ซ้อน
q	w	e	r	t	y	u	i	o	p	[]
๑ ม	๒ ไ	๓ ำ	๔ พ	๕ ะ	๖ ไม้ขีด	๗ อ	๘ ร	๙ น	๐ ย	๑ บ	๒ ล

A	S	D	F	G	H	J	K	L	:	"
๑ ไม่ก	๒ ม	๓ ก ซ้อน	๔ ด ซ้อน	๕ ณ	๖ ไ	๗ อิ่ง	๘ วา	๙ สส	๐ ว ซ้อน	๑ ง เพียง
a	s	d	f	g	h	j	k	l	;	'
๑ ฟ	๒ ท	๓ ก	๔ ด	๕ เ	๖ เอ	๗ นา	๘ า	๙ ส	๐ ว	๑ ง

Z	X	C	V	B	N	M	<	>	?
๑ ผ ซ้อน	๒ ป เพียง	๓ ณ	๔ ฮ	๕ อี่	๖ อ เพียง	๗ ท ซ้อน	๘ ม เพียง	๙ พ	๐ ออย
z	x	c	v	b	n	m	,	.	/
๑ ผ	๒ ป	๓ แ	๔ อ	๕ อ	๖ อ	๗ ท	๘ ม	๙ ใ	๐ ฝ

ชุดที่ ๒ ภาคภาษาไทย

!	๑	๒	๓	๔	๕	๖	๗	๘	๙	๑๐	๑๑	๑๒
	๑	๒	๓	๔	๕	๖	๗	๘	๙	๑๐	๑๑	๑๒
๑	/	-	ภ	ถ	๑	๒	๓	๔	๕	๖	๗	๘
			ฎ หรือ							- ขีดกลาง	= เท่ากับ	

๐	"	ฎ	ท	ธ	๐	๑	ณ	๑	ญ	ฎ	,
๐				๑			ณ	๑	ญ	ฎ	
๐				ธ			ณ	๑	ญ	ฎ	
๑	ไ	ำ	พ	ะ	๑	๒	ร	น	ย	บ	ล
	ไ		-					๑	ญ		
	ไ		ขีดกลาง					น	ย		

ฤ	ฆ	ฎ	โ	ณ	๑	๒	๓	๔	๕	๖
๑	๒			๑			๑	๒	๓	๔
ไม่ก	ฆ			ณ			๑	๒	๓	๔
	ฆ			ณ			๑	๒	๓	๔
ฟ	ห	ก	ด	๑	๒	๓	๔	๕	๖	๗
๑	๒	๓	๔	๑	๒	๓	๔	๕	๖	๗
เอทลวง	ห	จุดคู่	ฎ					๑	๒	๓
	ห	จุดคู่	ฎ					๑	๒	๓

()	จ	ฮ	.	๑	๒	๓	๔	๕
		๑						๑	๒
		จ						๑	๒
		จ						๑	๒
ผ	ป	แ	อ	๑	๒	๓	๔	๕	๖
(๑							๑	๒
วงเล็บ	๑							๑	๒

ผู้พิมพ์ต้องศึกษาคำแหน่งแป้นพิมพ์ให้คุ้นเคยทุกตัวอักษร แล้วฝึกพิมพ์บ่อยๆ ใช้เวลาไม่นานก็จะทำได้และพิมพ์ได้อย่างคล่องแคล่ว มีปัญหาการพิมพ์อักษรธรรมีสาน ติดต่อ ครูวัฒน์

โทร ๐๘๙๔๒๓๔๒๕๕ Email: kruwatt@gmail.com