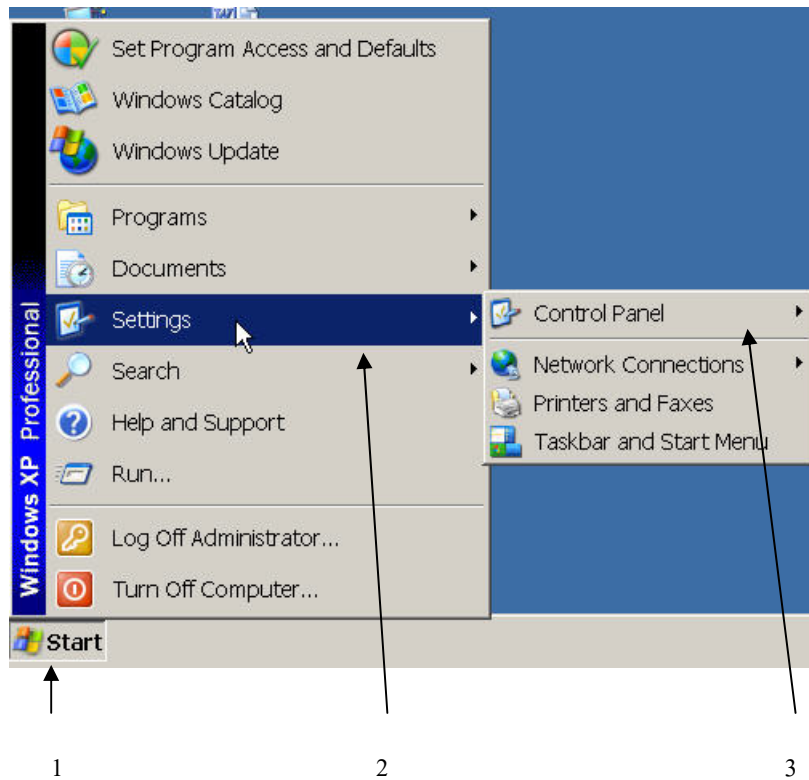
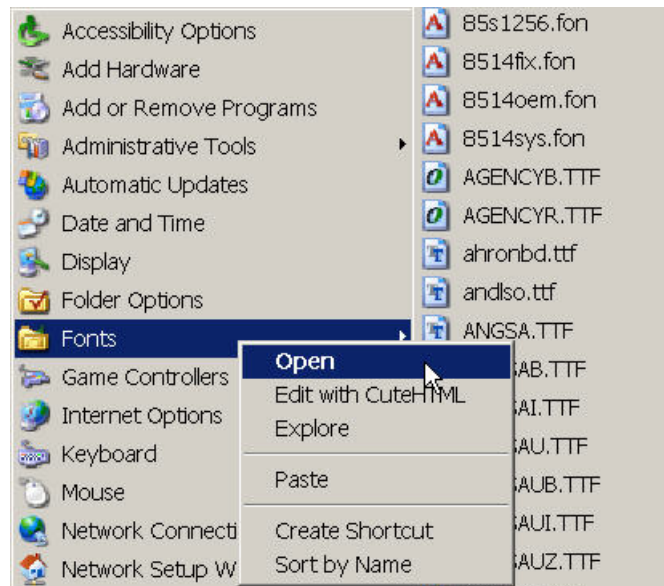


การติดตั้งฟอนต์

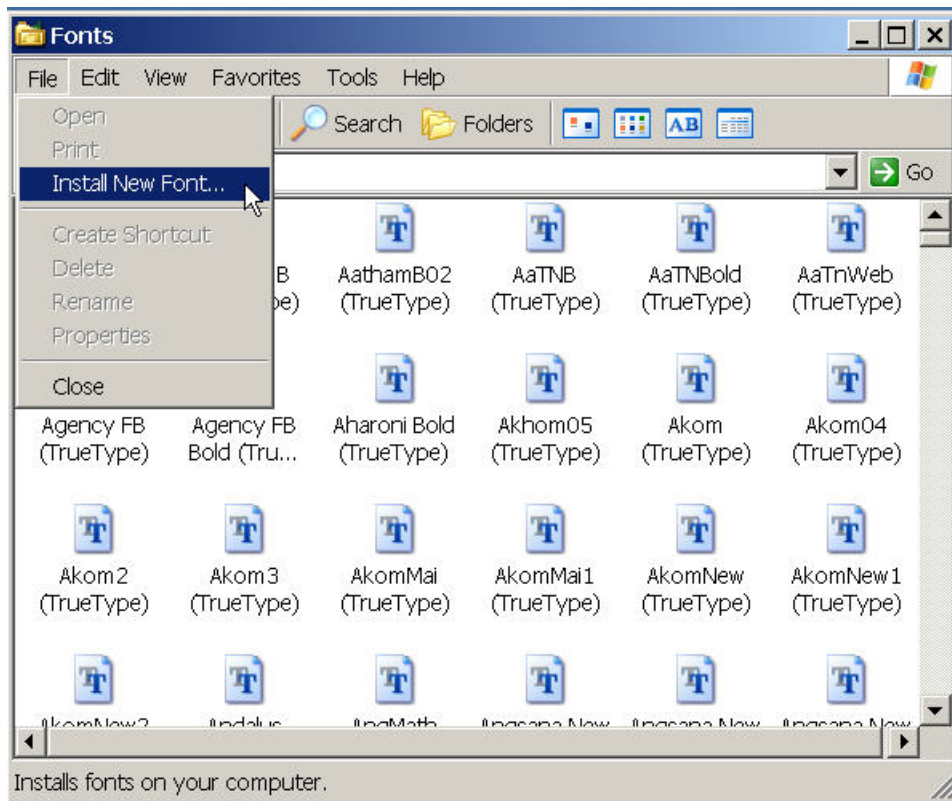
การติดตั้งฟอนต์ใหม่ มีวิธีดำเนินการง่ายๆ ดังต่อไปนี้



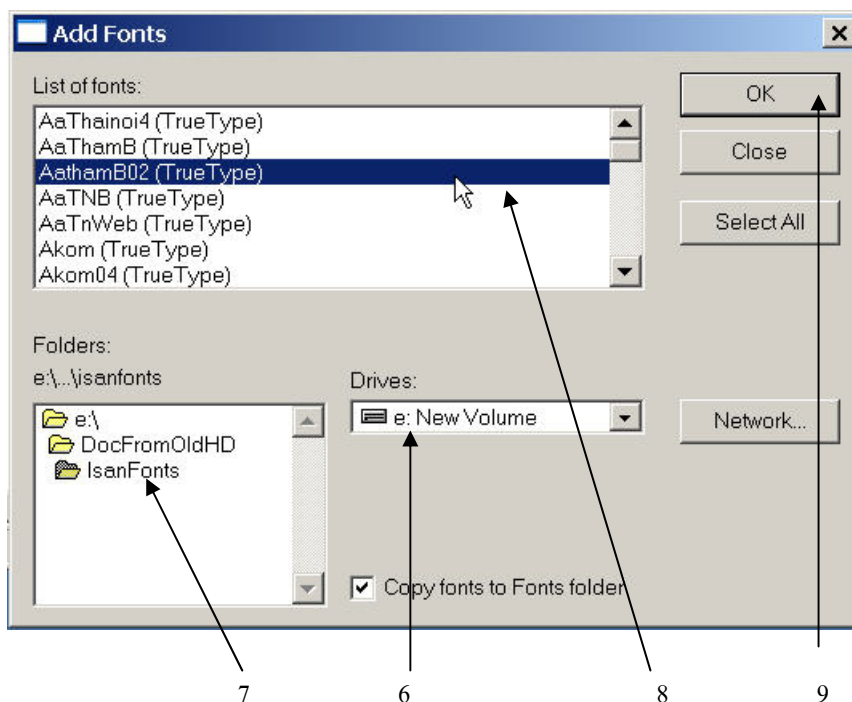
1. คลิก Start
2. เลื่อนเมาส์ไปที่ Setting
3. เลื่อนเมาส์ไปที่ Control Panel



4. จะปรากฏหน้าต่าง Control Panel คลิกขวาที่ Font จากนั้น คลิก Open



5. เลือกเมนู File แล้วเลือก Install New Font...



6. เลือกไดรฟ์ 7. ห้องที่บรรจุฟอนต์ไว้ 8. เลือกฟอนต์ที่ต้องการติดตั้ง ถ้าต้องการเลือกทั้งหมด ให้คลิก Select All 9. คลิก OK เครื่องจะแสดงว่าได้ติดตั้ง 100 % ก็เป็นอันเสร็จสิ้น ถ้ามีฟอนต์นั้นติดตั้งอยู่ก่อนแล้ว เครื่องจะเตือนให้ลบออกก่อน วิธีลบ เมื่อถึงขั้นตอนที่ 5 ให้เลือกฟอนต์ที่ต้องการลบ แล้วกด Delete ขึ้นชั้นการลบ จากนั้นจึงทำการติดตั้งฟอนต์ใหม่